

MAP

Let's Go

芳苑走走 導覽地圖



計畫展示點 PLANNING SPACE

- 01 信義公園
- 02 海廢體能場
- 03 番仔挖一號 (共創基地)
- 04 番仔挖二號
- 05 埤裡的富足米香
- 06 大樹公芳苑客廳
- 07 時光藝廊

傳統建築 TRADITIONAL

- 01 普天宮
- 02 芳安宮
- 03 洪家古厝

海牛體驗 TRAVEL

- 01 海牛學校
- 02 海牛驛站
- 03 芳苑潮間帶旅遊
- 04 芳苑海牛車伯

公共設施 PUBLIC FACILITIES

- 廁所
- 洗腳池
- 芳苑國小
 - 01 海牛廣場
 - 02 海空步道入口

飲食 FOOD

- 01 大樹下蚵仔嘜
- 02 大樹下咖啡
- 03 吉品快炒
- 04 智仔烤蚵
- 05 旋味手感咖啡

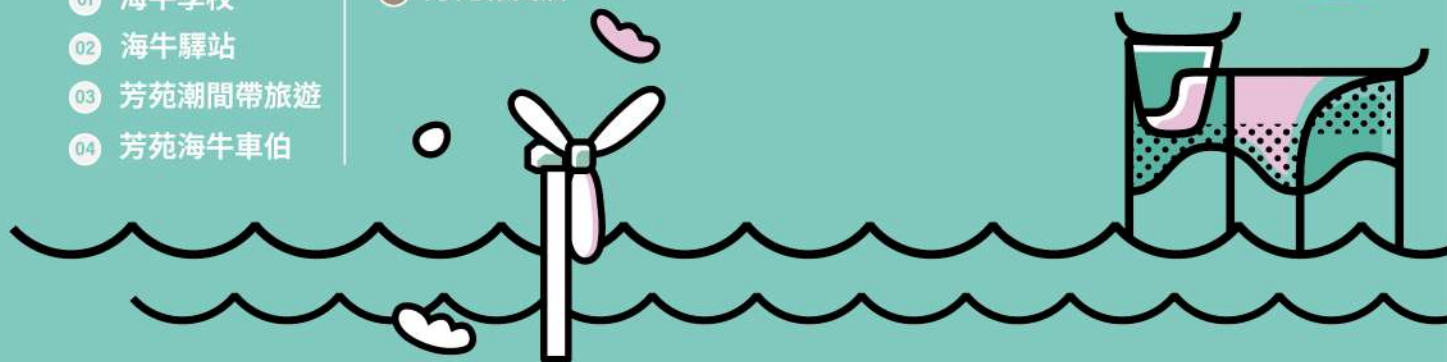
問路站 INFORMATION

- 01 泉興米店
- 10 芳苑雜貨店

彰化縣芳苑鄉

漁村聚落海牛人文景觀再造計畫

FANGYUAN 芳苑 走走 WALK IN



計畫展示點 01

信義公園

日據時代到台灣光復初期，芳苑海邊是軍事要塞，信義社區海堤，不僅有部隊戍守，更有機槍堡、礮堡、崗哨等設施。芳苑機槍堡的再現可以作為在地文化資產活化的範本，並與海牛一起為地方觀光產業與永續打拚。再現芳苑海岸機槍堡，轉化海廢體能場。



機槍礮堡



計畫展示點 02

海廢體能場

漂流木、竹子、浮球、輪胎及網繩...等常見的海上漂流廢棄物，結合軍事體能挑戰項目，組成各項關卡，在遊戲過程中，帶入海廢處理的環境議題。



由在地民衆及在地搭海寮匠人楊慶恭先生(綽號羅米恭)芳苑村人共同完成。海寮是彰化沿海極為特殊的建築，用稻草跟竹子建築在潮間帶沙洲上海上小屋，漁民在其下方的沙灘上放養文蛤或牡蠣等，是看守養殖場的瞭望台，也是海上作業的緊急避難所。搭海寮經驗超過三十年的楊慶恭先生與民衆共組工班協助本案共同完成體能設施。



計畫展示點 03

番仔挖一號

營造充滿歸屬感、人情味及在地風情之人文驛站。芳苑聚落裡，仍有許多的合院建築留存，部分合院持續有人作為居住使用，部分長期閒置建物則多有毀損。本處屋主提供無使用之老屋參與改造計畫，提供公共使用。與居民共同討論改造方向，及對在地生活空間的想像，將此處改造為半開放、充滿歸屬感、人情味及番仔挖風情之人文驛站。



戀舊番仔挖



計畫展示點 04

番仔挖二號

蚵寮是在地民衆早期聚會聊天休憩的地方，利用既有的場域空間打造戶外解說空間，以在地植物界說及芳苑產業翻板互動解說牌為主，伴著一旁阿姨們剝蚵，更能有深刻的體驗記憶。賦予蚵寮新氣象，除提供在地民衆新的休憩點之外，也可以給遊客重現蚵寮風情。



戀戀蚵仔寮

計畫展示點 05

埋裡的富足米香

營造「埋」裡日常可看到的會發生的事。在芳苑，為了生計，除了養蚵之外，也必須出海捕魚，或者種植水稻與花生，越接近海邊的居民，就更需要以不同的謀生方式，來適應嚴苛的氣候環境。早期三(四)合院家中都有個「埋」，曬稻、曬花生、剝蚵、迎賓、聚會...等，甚至是家裡動物的遊憩場所。



計畫展示點 06

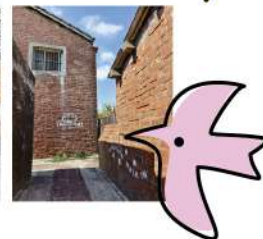
大樹公芳苑客廳

盛裝蚵仔的「歐隨阿」轉化為凝聚活力溫暖的光亮核心。利用漂流木製成的大桌椅可供多人一同使用；利用蚵架轉化成圍籬邊界圍塑空間，由民衆共作蚵架。海邊撿拾的浮球及車輪胎轉化為遊戲場的遊具讓長輩帶小朋友一起在大客廳裡休息。養蚵產業餵養芳苑子民，轉化在地漁民盛裝蚵仔的「歐隨阿」為大樹掛燈，與大樹共同構成社區的光明及溫暖核心據點。由在地居民一起參與及改造創作，利用在地材料回收，轉化為社區全齡可共食、共玩之據點。也可成為居民共食及電影共賞之共饗客廳。



計畫展示點 07

時光藝廊



傳統建築 08

洪家古厝

「洪添發古厝」門檻陰刻部分，其六角形窗框及對聯與下方的花磚，展現當時不同的建築風格。屋瓦則是使用傳統屋瓦，至日治時期才開始使用黑瓦，不僅是生活的見證，也是歷史與文化的傳承，保留這些建築，就是留住芳苑的歷史記憶。

