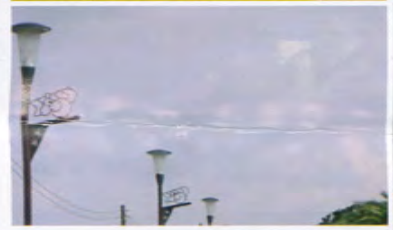


台糖舊鐵道綠色廊道導覽圖



台糖舊鐵道綠色廊道

由台糖舊鐵道進行環境改善並規劃建置為休閒自行車道，北端由豐崙村11號社區，此處銜接縣內其他自行車道，東螺溪自行車廊道延著舊濁水溪溪畔到田尾公路花園，往西至福寶濕地，往北沿幸福鐵馬道可至溪湖糖廠，也是溪湖糖廠五分車道觀光小火車終點站，形塑整體自行車道路網，提供鄉民休閒運動的好去處。



埤頭公園利用髒亂地方變成美麗的小公園提供附近民眾休憩場所發揮淨化區空氣品質的工能，結合社區居民共同整理，打造居民大人、小孩休閒散步遊戲的好地方。



芙朝村所在地昔為一片廣闊草埔，乃古時農村放飼牛隻之原野牧場，因搭設甚多供牛隻棲息的牛舍，故命名為『牛稠仔村』，復於本鄉編定行政區域時更名為『芙朝村』；牛稠仔公園成群的高大樹木樹蔭蔽日，蟬鳴鳥叫，眾多的花卉鮮花朵朵開，蝴蝶跳動著舞步飛翔其間，平坦又青翠的草皮，綠意盎然，而緊鄰魚池邊的步道，景觀優美，好一幅美麗的圖畫，漫步其間舒暢無比，這裡是社區居民之最愛。



新庄村位於埤頭鄉東南角，於溪州鄉交界，新庄村因先民墾殖較晚，故舊名為新庄仔。村內水塘由該社區居民共同營造整理的社



區造景，水塘四周以綠色植栽予以綠美化！



一起在紅土綠地藍天間演奏屬於我們的動人旋律吧！興農社區彰水鷹Eagles社區少棒隊。



華泰社區及東昇公園利用社區裡的閒置空間變成美麗的小公園提供附近民眾休憩場所及小孩遊戲空間，打造居民大人、小孩休閒散步遊戲的好地方。



元埔村位於北斗交流道周邊連絡道路上，東邊遠望建物興建美輪美奐，吸引一望為明道大學及旁元埔社區活動中心，為居民休閒假日值得一遊。



合興宮（炸彈媽祖）起源清乾隆年間，先民渡海來此供奉媽祖神像，乾隆四十四年創建祠堂，於四年後由湄洲媽祖廟分靈。合興宮的媽祖所顯神蹟中最为信眾所傳頌，民國三十三年二次世界大戰時美軍於合興宮北側投擲一枚炸彈，轟炸合興村大營內的日軍，那枚炸彈，幸虧未引爆否則肯定死傷無數，事後根據美軍飛行員所述：看見一位身著紅衫裙、腳裹著三寸金蓮的婦女用手接住了炸彈。事情傳開後村民認為是合興宮中的媽祖娘娘顯靈救民。後來有民眾於拜拜時發現媽祖像的右手食指竟離奇斷裂。廟方人員用盡辦法都無法接上，後

經擲筊請示媽祖同意後才得以順利修復，而那枚未引爆的炸彈，陳列在合興宮中被視為鎮宮之寶。



陸嘉村位於埤頭南方，村民大部份務農，民風純樸，村中有嘉和公園、景觀漂亮，四周經公所規劃種植花木、設置步道、景色優美，打造居民休閒散步的好去處。



竹園村竹賢亭公園利用社區裡的閒置空間及髒亂點進行大改造，找來老建築師傅，搭建傳統茅草建築，作為居民休閒空間，並以竹子重新改造廢棄豬圈，成為農具展示館，賦予老建築新生命。



中和村協吉亭公園設置涼亭、櫻花、草樹、步道是村民農閒最佳去處，也是聯繫感情的好地方。



庄內村彩虹公園，雖然是小型社區公園，但環境優美是村民遊憩休閒的最佳去處。



大湖村中興穀堡坐落於田野間，營造出“與自然共生”的綠色生態，讓您感受土地每一分脈搏跳動。在稻米博物館可以學習「稻」盡其用的創意的千變萬外的新體驗。



魔法DIY感受米食化，帶給遊客傳統之外的新體驗。